

Medienkommission 25.02.2013

Das Projekt RFID: was bleibt?

Nina Frank / Anke Berghaus-
Sprengel

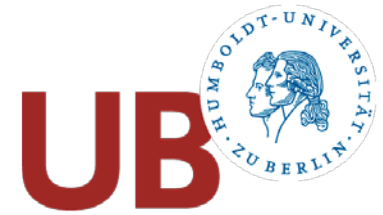
RFID: ein Projekt für die ganze UB

- ❖ 55.000 Arbeitsstunden Student. Hilfskräfte
- ❖ Stelle Projektmanagement 2009 bis 2012
- ❖ insgesamt mehr als 20.000 Arbeitsstunden vieler Kolleginnen und Kollegen = 400 bis 500 Stunden pro Monat
 - ❖ EDV
 - ❖ Direktion und Abteilungsleiter_innen
 - ❖ Zweigbibliotheken
 - ❖ Medienabteilung
 - ❖ Benutzung



Dezember 12 bis Februar 13	
Name	Frank, Nina
Stellenzeichen	
Besoldung	
Sollarbeitsminuten/Tag	351
Dezember	
	Minuten für RFID
03. Dez	360
04. Dez	360
05. Dez	360
06. Dez	310
07. Dez	240
10. Dez	330
11. Dez	270
12. Dez	420
13. Dez	
14. Dez	
17. Dez	320
18. Dez	270
19. Dez	240
20. Dez	300
21. Dez	270
27. Dez	
28. Dez	
	4050
	Tatsächliche Arbeitstage:
	13

Technische Neuerungen

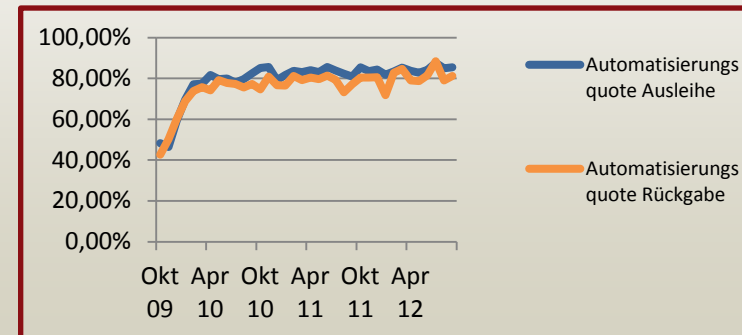


- ❖ fast 300 Personalarbeitsplätze mit RFID-Antenne und –Reader
- ❖ Sicherungstore an 12 Ausgängen (incl. Forschungslesesaal GZ)
- ❖ 19 Selbstverbucher mit Bezahlungsfunktion, davon vier mit Funktion Rückgabe,
+ ein Bezahlautomat Foyer Grimm-Zentrum
- ❖ 4 Rückgabeautomaten mit Wiederausleihfunktion und Sortierung,
+ große Rückgabeanlage im Grimm-Zentrum
incl. Einhausung
- ❖ 3 Ausgabeautomaten (Campus Nord und Grimm-Zentrum)
- ❖ 611 Garderobenschränke
- ❖ mehr als 5 Millionen RFID-Etiketten



Neue Services und neue Arbeitsabläufe

- ❖ „personallose“ Ausleih- und Bezahlzeiten im Grimm-Zentrum (nur Wachschatz): 22-24 Uhr, sonntags
- ❖ Abschaffung der Kassen, statt dessen Bezahlung per Mensacard
 - ❖ Mensacard-Aufwerter in vielen ZwB
- ❖ Umwandlung von Präsenz- in Ausleihbibliotheken
- ❖ Arbeit mit Aleph in allen ZwB, Einführung von EDV-Ausleihe
- ❖ RFID-gemäße Leihbereiche in einigen ZwB (CN, ReWi)
- ❖ Bestandsbereinigung durch Konvertierung
- ❖ Vorgänge bei Lesesaalleihe, Fernleihe
- ❖ Selbstbedienungsquoten von 70 bis 99 %



Abenteuer Innovation: Abholautomaten und mehr

- ❖ ab 7. Februar: Betrieb Abholautomat Campus Nord
- ❖ ab 11. Februar: Betrieb Abholautomaten Grimm-Zentrum



Neu und verworfen

- Sicherung Hybrid
- Smartphone-Ausleihe
- Inventur

Neu und schwierig

- Wiederausleihfunktion
- Einsatz Mifare Desfire
- Lesesaalparking
- Medienbereitstellung
- Barrierefreiheit
- Sicherung von ZS-Auslagen
- Magazinbestände

Pionierarbeit für andere Bibliotheken

- ❖ Gremienarbeit, Beratung für andere Bibliotheken
- ❖ Test-Installationen



- Kollegiale Beratung zum Mediendispenser
 - für die Schwedische Nationalbibliothek, Juni / Juli 2012
 - Für die Bibliothek der Hochschule Fulda, Juli 2012
 - Für die Zürcher Hochschule für Angewandte Wissenschaften, Juli / August 2012

Wartungskosten (ohne Dispenser)

	Wartung in €	inkl. MWSt.
Softwarepflege gesamt	3.450,00	4.105,50
Hardwarewartung gesamt	26.801,40	31.893,67
	Gesamtkosten/Jahr	35.999,17
Gesamtkosten in € ab 7/2013		17.999,58
Gesamtkosten in € ab 2014		35.999,17

Softwarewartung sollten aus zentralen Mitteln bezahlt werden.